

פורטל הדף היומי



עירובין פז

מיוחד לגולשי פורטל הדף היומי!

חוברת "המאור המבואר" - תמונות תלת-מימד על מסכת עירובין,

באדיבות ארגון "מאורות הדף היומי".

התמונות מופיעות גם בגמרא המהודרת של "מאורות הדף היומי" בשיתוף "עוז והדר"

לרכישת הגמרא: 02-8043333

מיועד לשימוש פרטי/קבוצתי בלבד.

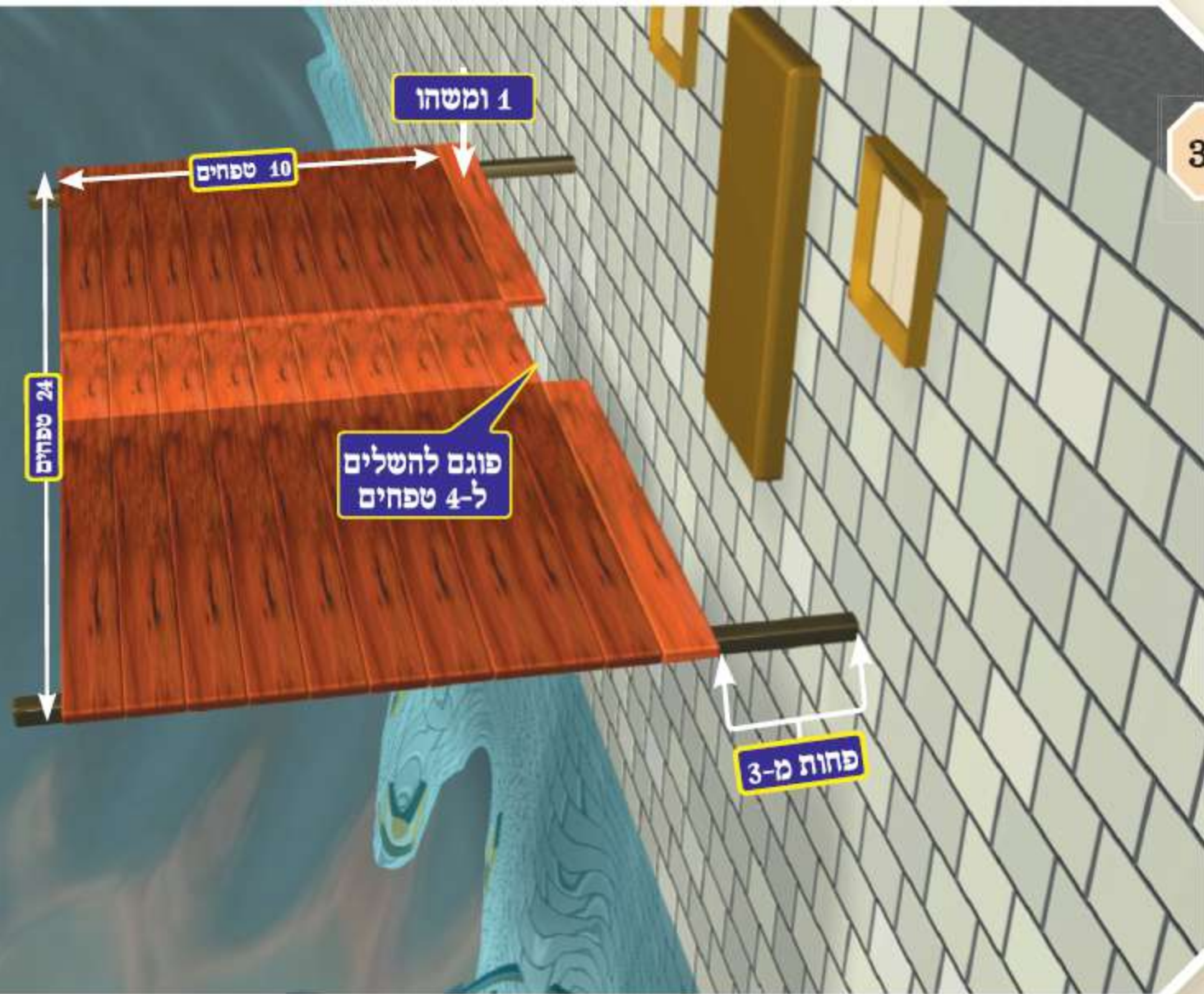
דף פ"ז ע"א

300

גמ', אמר אביי: ולדברי רבי חנניא בן עקביא, היתה סמוכה לכותל בפחות משלשה טפחים - צריך שיהא אורכה ארבע אמות (24 טפחים) ורוחבה אחד עשר ומשהו.

וברש"י, ושפת הנסר פחות מג' סמוך לכותל... ומוסיף עליו טפח ומשהו פגם ברוחב הנסר... להקלים הנקב לד' על ד'.

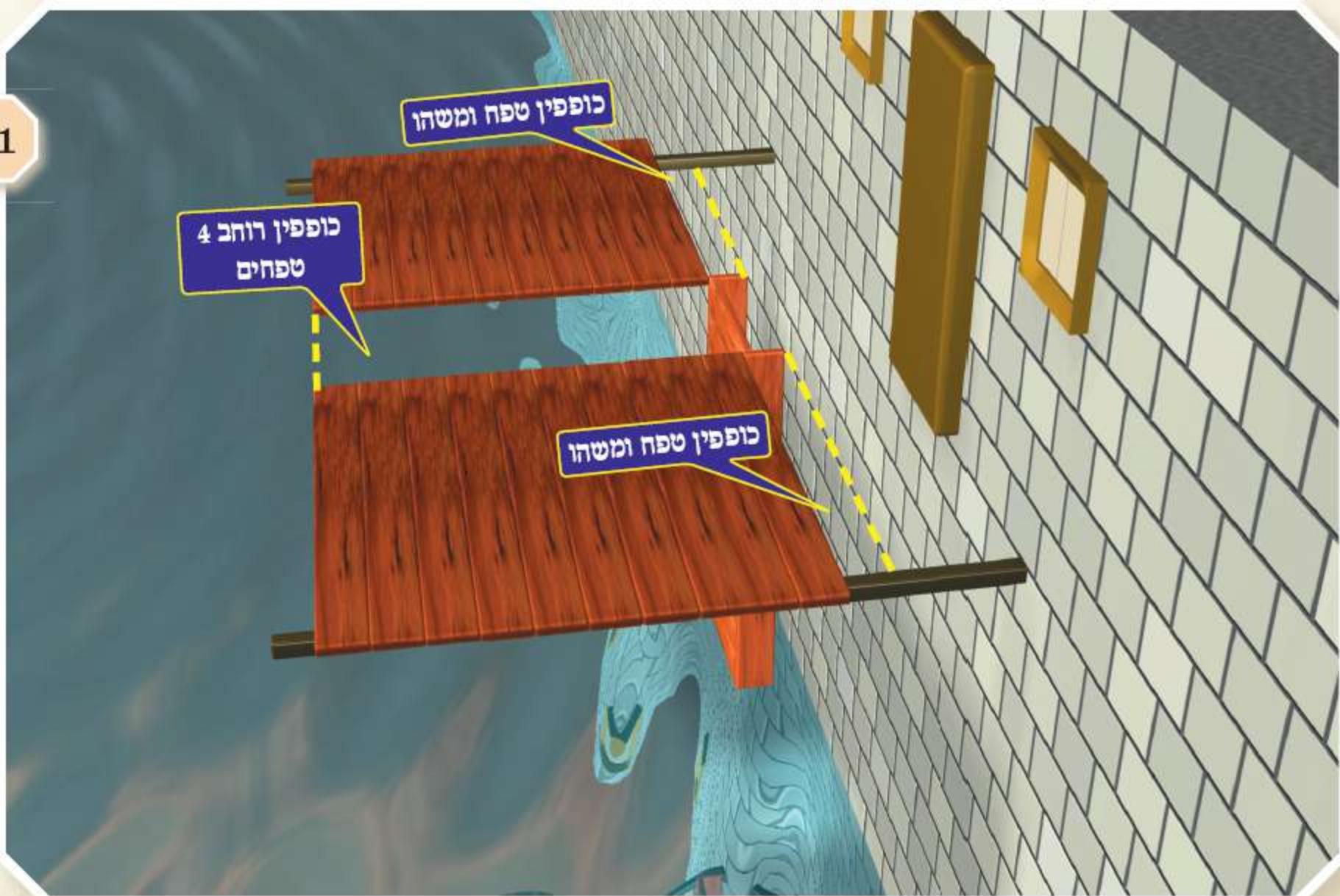
ראה ציור הבא



דף פ"ז ע"א

301

בציור זה, כדי ליצור חלל של 4 טפחים על 4 טפחים, 'כופפין' משני צידי הנסר רוחב טפח ומשהו, וכן 4 טפחים מרוחב הנסר (באמצעו)

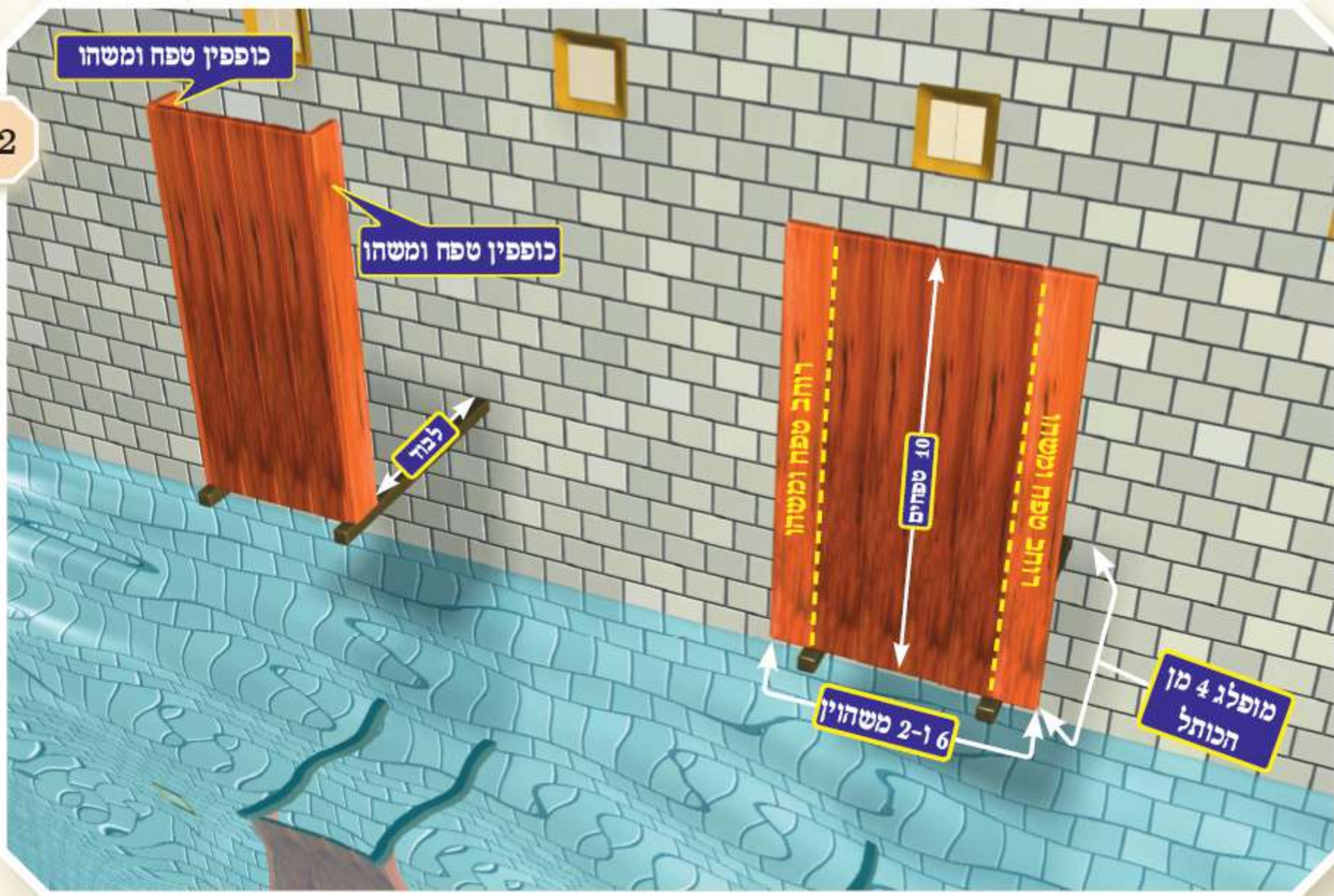


דף פ"ז ע"א

302

גמ', היתה זקופה - צריך
שיהא גובהה עשרה
טפחים ורוחבה ששה
טפחים ושני משהויין.

וברק"י, וכוף קפת רחב טפח
ומסהו לכאן ללד הכותל, והרי
קפתה עכסיו בפחות משלשה
סמוך לכותל והוא לבוד.

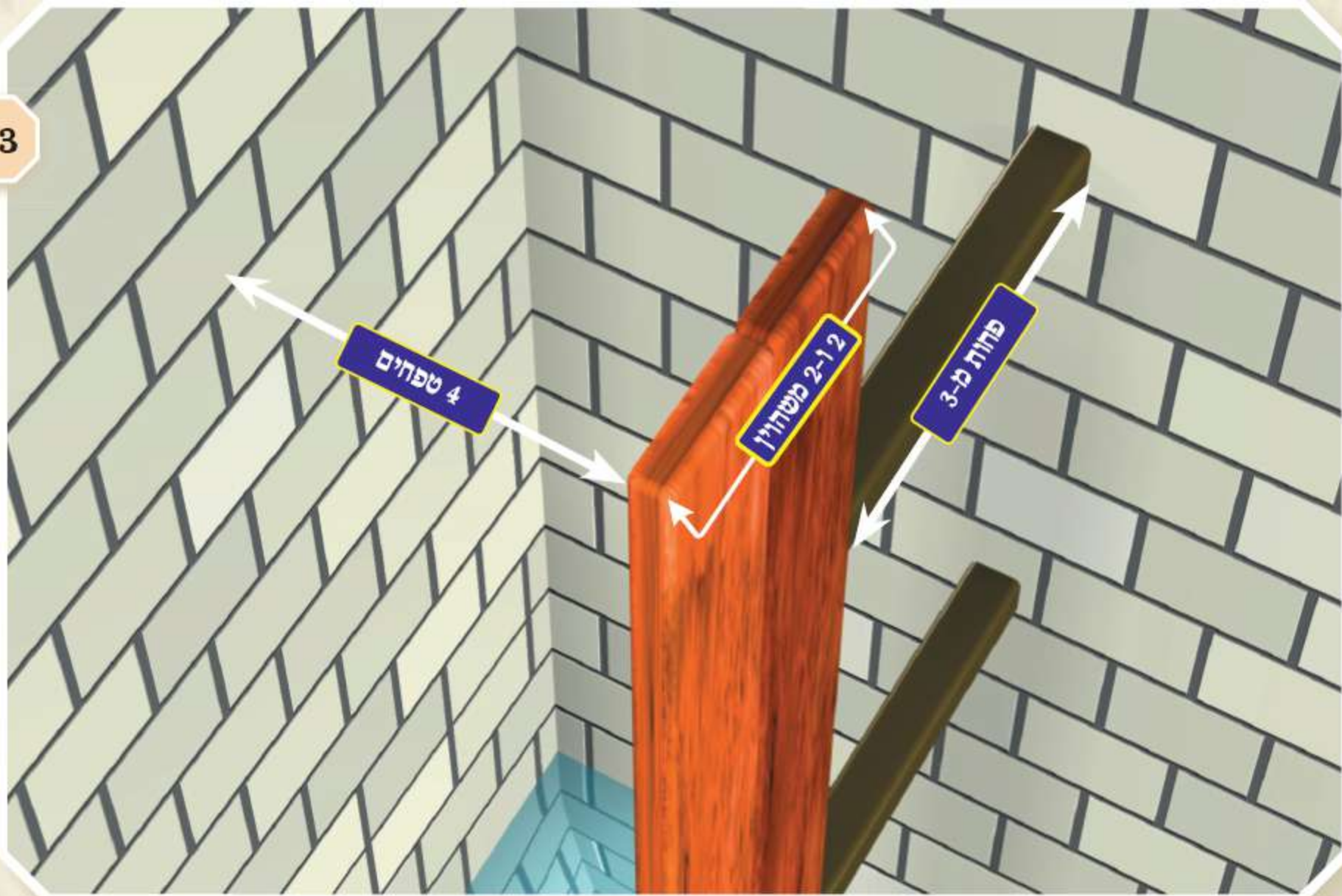


דף פ"ז ע"א

303

גמ', היתה עומדת בקרן
זוית - צריך שיהא
גובהה עשרה טפחים
ורוחבה שני טפחים
ושני משהויין.

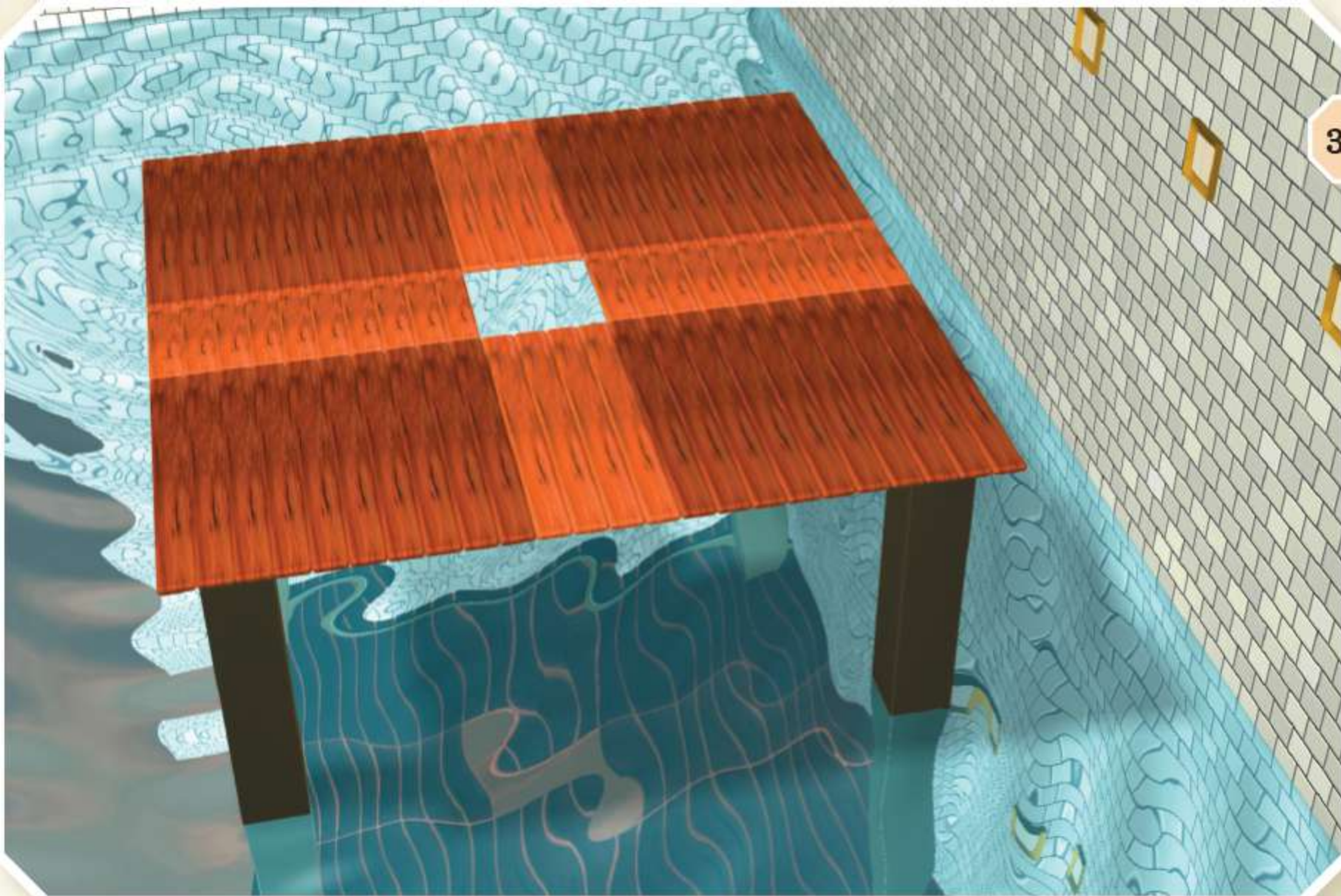
וברש"י, ומעמידה זקופה, שפת
עוביה כנגד כותל האחד מופלג
ממנו פחות מג' והוא לבד...
וכותל השני מכוון כנגד רחבה,
מופלג ממנו ד'.



דף פ"ז ע"א

רס"י שס, כוף טפח ומסהו
היתרין על מידת רחבה, והטה
אותם ללד כותל המופלג ד'.





דף פ"ז ע"א

גמ', דעבידא כי אסיתא.
וברש"י, שאין כותל סמוך לה,
וקצועה על יתידות.

דף פ"ז ע"א

מתני', אמת המים
 שהיא עוברת בחצר -
 אין ממלאין הימנה
 בשבת, אלא אם כן
 עשו לה מחיצה גבוה
 עשרה טפחים.

וברק"י, בתוך חוגניה על פני
 רוחבה, שיהא ניכר שבצביל
 המים נעשית, ומחילת החצר
 התלויה ועוברת על גבה, אינה
 מועלת לה.



מחיצה



מחיצה

דף פ"ז ע"א

307

גמ', תניא אידך:
אמת המים העוברת
בין החלונות, פחות
משלשה - משלשל דלי
וממלא... אלא באגפיה,
ולהחליף.

וברק"י, ומשקלן את הדלי
ומניחו על אגפים.

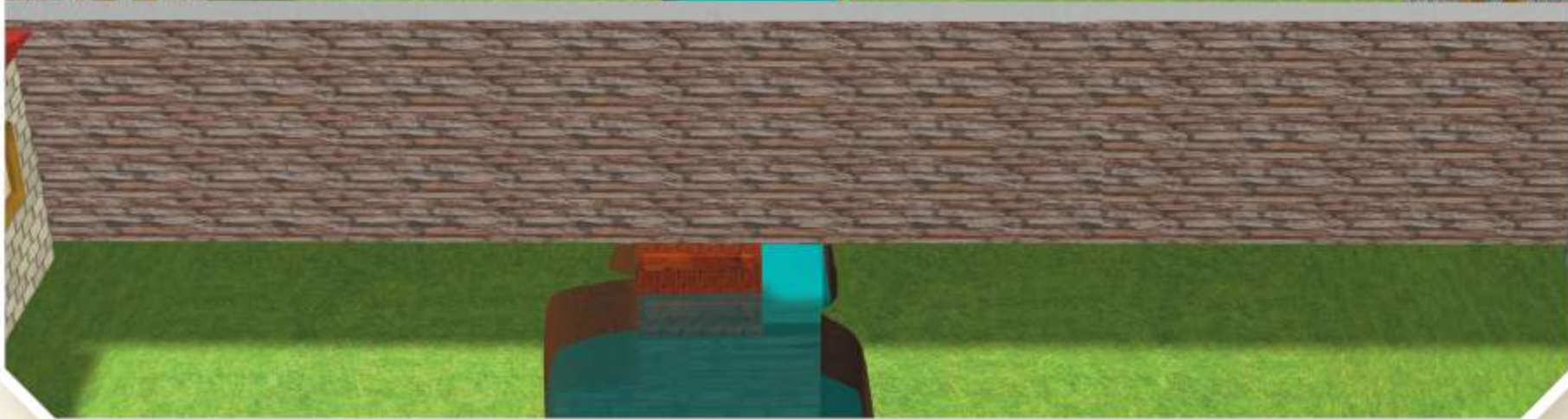
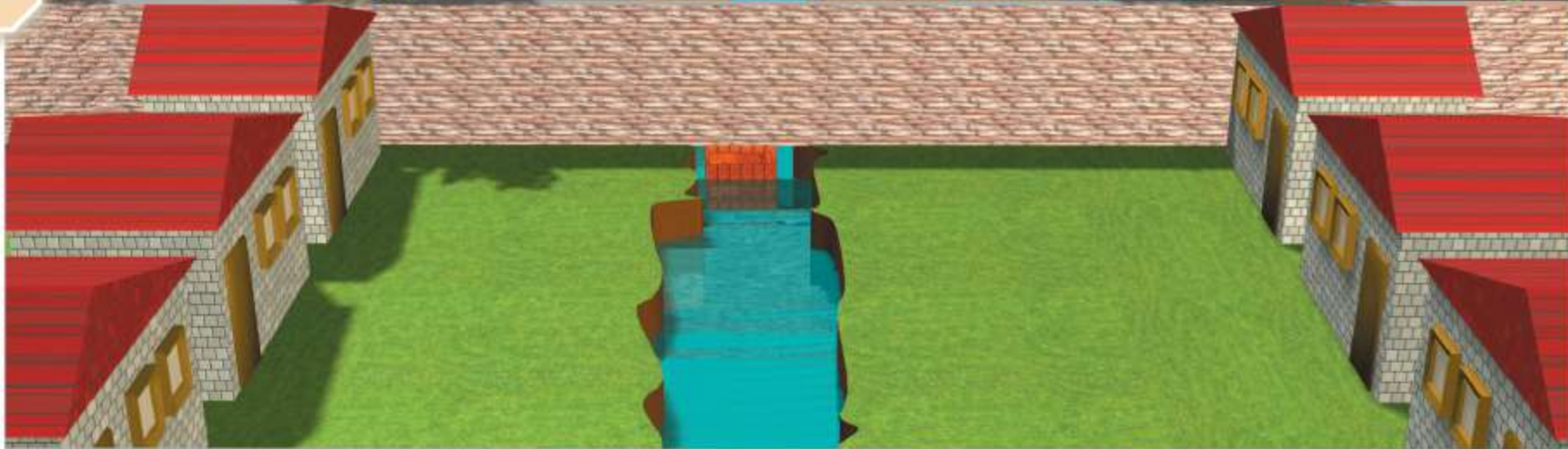


דף פ"ז ע"ב

308

גמ', ותיהוי כי חורי
כרמלית!

וברש"י, הואיל ויש לה שיפור
כרמלית קודם שתכנס לעיר.

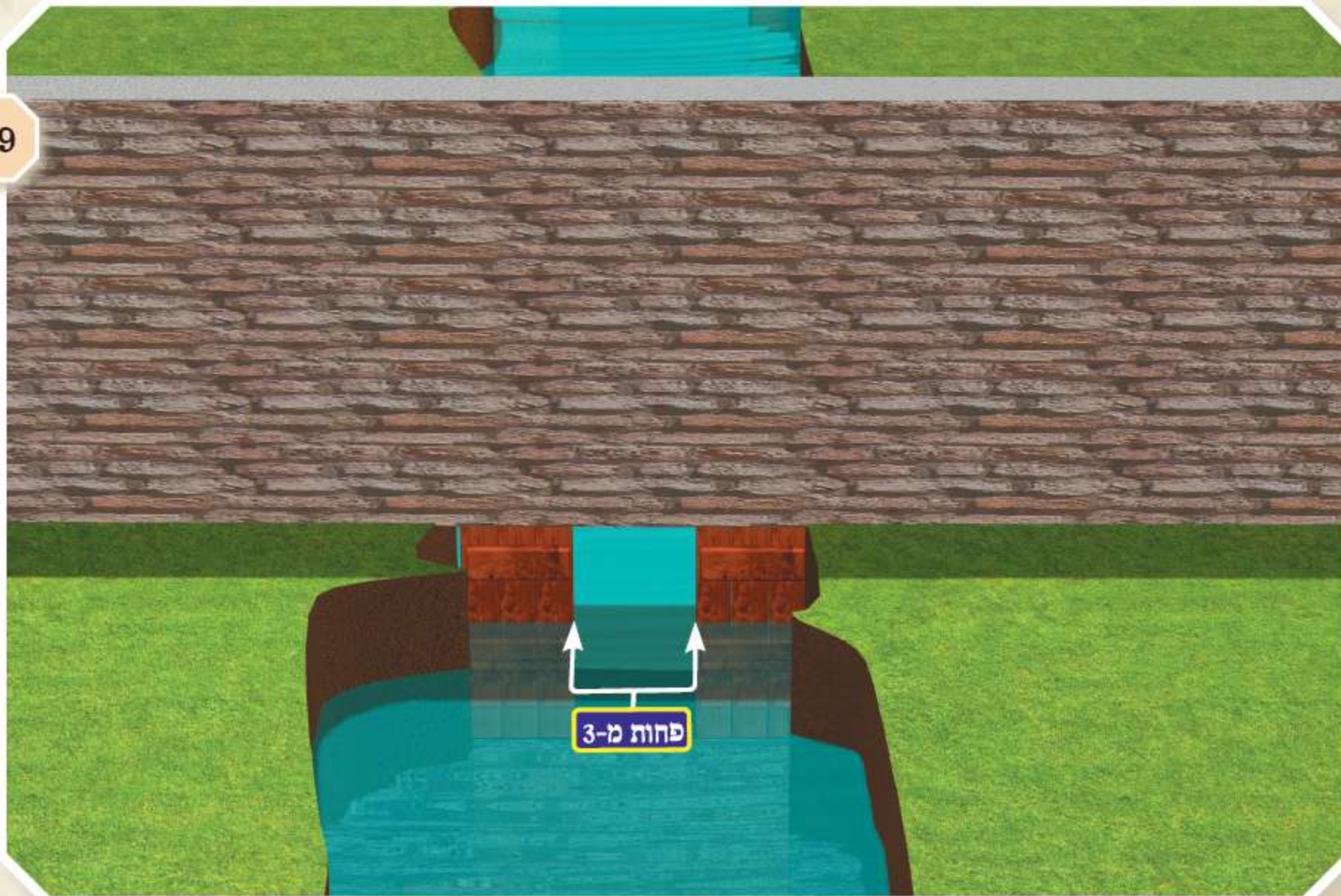


דף פ"ז ע"ב

309

גמ', רבינא אמר:
כגון דעביד לה ניפקי
אפומה.

וברש"י, והתחיל המחינה
סמוך לאגפיה בתוך אוגניה
מכאן ומכאן, ולא חיברה
באמצע... ואמרי רבנן: דפחות
משלשה – אמרינן לבוד.





מחיצה מלמעלה

מחיצה מלמטה

מתני', גוזזטרא שהיא
 למעלה מן המים - אין
 ממלאין הימנה בשבת,
 אלא אם כן עשו לה
 מחיצה גבוהה עשרה
 טפחים, בין מלמעלה
 בין מלמטה.